

Parametry techniczne

Parametry techniczne		Podstawowe elementy konstrukcji					WYPEŁNIENIE WEŁNA MINERALNA		
Współczynnik przenikania ciepła U [W/m ² K]	KLASA OPORONOŚCI OGNIOWEJ EN ¹⁾	MINIMALNA MASA ²⁾ OGNIOWOŚĆ G [kg/m ²]		MAKSYMALNY PROFIL KAPILARYZOWYCH Nosiła I [mm]				MAKSYMALNY ROZSTAW PROFILÓW KAPILARYZOWYCH Główna I ₁ [mm]	
		M	[kg/m ²]	I	I ₁	Y			
0,12 ²⁾	REI 60 ¹⁾	66	33	Fire typ F ³⁾ , Fire+ Hydro typ DFH2 gr. 3x12,5mm			400	400	1000
							ISOVER Super-Mata lub 300dina gr. 300 mm (150+150) mm		

- 1) Klasifikacja ogniwą ITB 00785/16/R36/NZP obowiązująca dla dowolnej wełny mineralnej o gęstości co najmniej 10 kg/m³ i grubości min. 150 mm oraz dla dachów o lekkiej nachyleniu pod kątem dachowej 0 - 50° od poziomu.
- 2) Współczynnik przenikania ciepła dla grubości wełny 150 mm ISOVER Super-Mata między krokiewkami i 150 mm wełny ISOVER Super-Mata pod krokiewkami.
- 3) Pyła gipsowo-kartonowa RIGIPS PRO Fire typ F musi zostać zastosowana przez płytę RIGIPS PRO Fire+ typ DF.
- 4) EN - klasa odporności ogniowej wg normy PN-EN 13501-2.
- 5) Bez uwzględnienia masy izolacji termicznej.
- 6) Płyty gipsowo-kartonowe RIGIPS PRO typ DF-FIRE i bez płyty gipsowej typ GK-F, GK-FH mogą być zastąpione słowem z płytkami gipsowo-kartonowymi typu A, typów typ DF, Fire typ F, Fire+ typ DF lub Fire typ typ DF-FE.

Zapotrzebowanie materiałowe na 1m²

MATERIAŁ	ZUŻYCIE
1 Pyła gipsowo-kartonowa RIGIPS PRO (4PRO) Fire typ F, Fire+ typ DF, Fire+ Hydro typ DFH2 gr. 3x12,5mm	3,00 m ²
2 Profil Rigips CD60 ULTRASTIL	3,20 m
3 Profil Rigips UD30 ULTRASTIL	0,40 m
4 Wieszak do poddaszy Rigips do profilu CD60	4,00 szt
5 Łącznik wzdłużny Rigips do profilu CD60	0,60 szt
6 Wkręt Rigips TN 25 co 400mm ¹⁾	10,00 szt
7 Wkręt Rigips TN 35 co 400mm ¹⁾	10,00 szt
8 Wkręt Rigips TN 55 co 150mm ¹⁾	25,00 szt
9 Wkręt do drewna (mocowanie wieszaków)	8,00 szt
10 Taśma uszczelniająca piankowa Rigips szer. 30mm	0,40 m
11 Masa szpachlowa konstrukcyjna RIGIPS: VARIO, Premium Light, O1 Zaczyna, SUPER	0,75 kg
12 Taśma spoinowa Rigips	1,40 m
13 Masa szpachlowa wykończeniowa RIGIPS: Premium Light, ProMix Finish Plus, Q2-Q3 korytki, GOTOWA Q2-Q3 korytki lub SUPER	0,10 kg
14 Wełna mineralna szklana lub skalna np. ISOVER: Super-Mata, Super-Mata Plus, Profil-Mata, Uni-Mata lub Uni-Mata Plus	1,00 m ²
15 Paroizolacja np. ISOVER: Vario® XtraSafe, Vario® KM Duplex UV lub Stopair 1104	1,00 m ²
16 Mocowanie paroizolacji np. samoprzylepne rzepy mocujące Vario® XtraPatch ²⁾ lub taśma dwustronna ³⁾	18,00 szt 0,50 m
17 Taśma jedностronna do łączenia paroizolacji na zakład np. ISOVER Vario® XtraTape ²⁾ lub Vario KB ¹⁾	0,98 m
18 Uszczelniając Vario® DoubleFit ⁴⁾	0,10 ml

1) Rozstaw wkrętów TN co 400 mm – dla wełny wykończeniowej, co 150 mm – dla wełny szpachlowej podszycia.

2) Do stosowania w przypadku uszczelnienia podłogi paronizacji ISOVER, Stopair 1104 oraz Vario® KM Duplex.

3) Do stosowania w przypadku uszczelnienia dodatkowego uszczelnienia podłogi paronizacji ISOVER, Stopair 1104 oraz Vario® KM Duplex.

4) Uwaga! Do mocowania do konstrukcji białej wieszaków i łączników oraz profili przyklejanych powłokę być stosowane słowo łącznik mechaniczny oklejenie w dokumentacji technicznej opatrzonej dla danego obiektu.



Saint-Gobain Construction Products Polska Sp. z o.o.
Biuro RIGIPS w Warszawie
ul. Cyburewki 9, 02-617 Warszawa
Biuro Doradztwa Technicznego: 800 163 121
E-mail: doradcy.techniczny@saint-gobain.com
rigips.pl
BDO 000006702

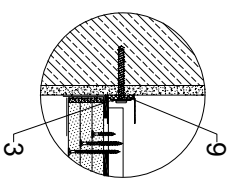
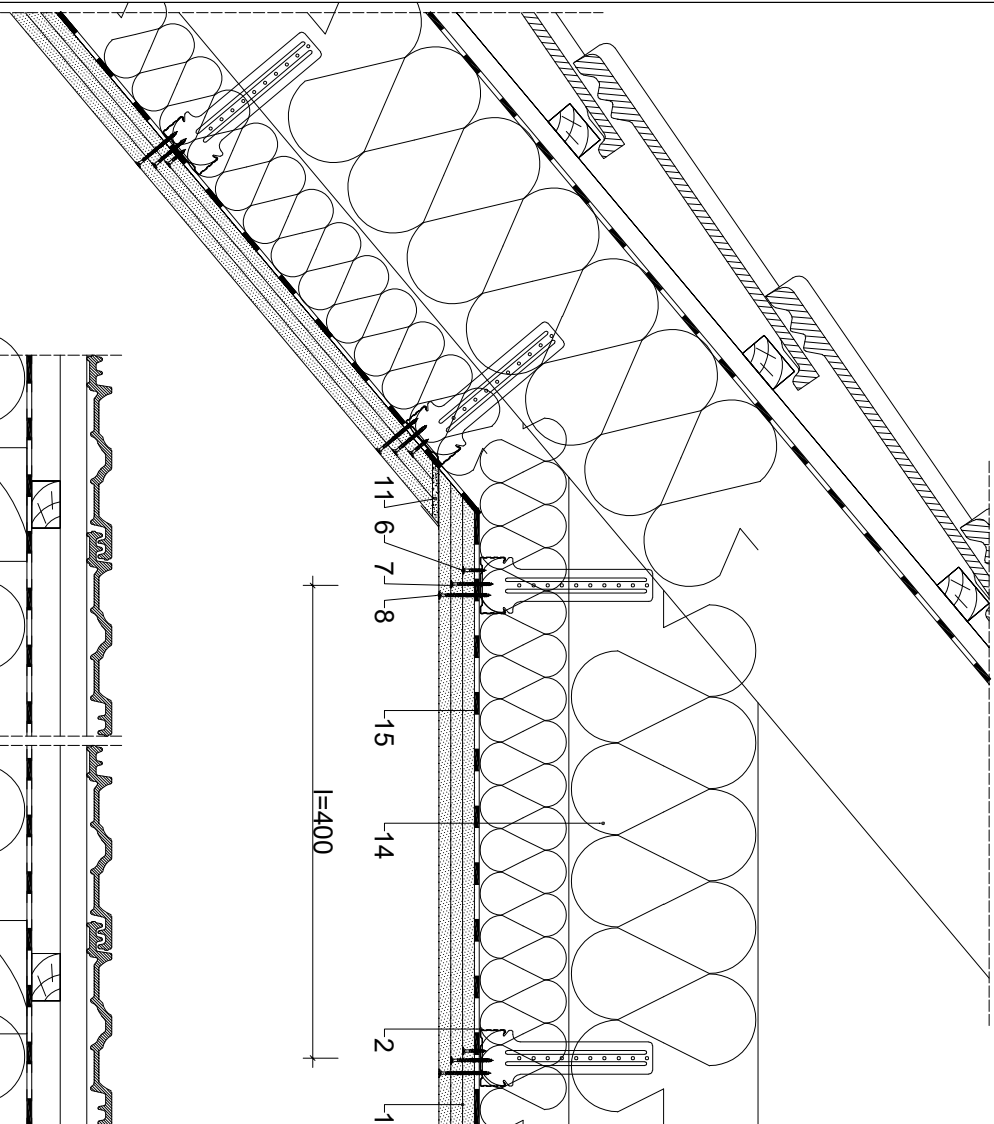
Obiekt:

Lokalizacja:

Typu rysunku:

System poddasza Rigips 4.70.04 (REI 60)

Data:Skala: 1:8Nr. detalu: 4.70.04Opracował:



Połączenie ze ścianą
X=1000